

ergoflix

Adapter für Sigma® Beleuchtungsset • Kit d'éclairage
alle L- und LX-Modelle (inkl. Plusvarianten) • tous les modèles L et LX
(y compris les variantes Plus)

Montageanleitung • Guide de montage



ergoflix.de | ergoflix.fr

Mit dem Adapter für das Lichtsystem können Sie ganz einfach Licht an Ihrem ergoflix® L-Modell anbringen. Kurz einen Doppel-Klick auf den Einschaltknopf der Lampe und schon können Sie auch in der Dämmerung fahren. In dieser Anleitung erklären wir Ihnen Schritt für Schritt, wie Sie den Adapter für das Lichtsystem anbringen.

Und so geht's:

Entfernen Sie zunächst den Akku aus der Akkufassung (s. Abbildung 1). Lösen Sie nun die Schraube mit Hilfe eines geeigneten Inbusschlüssels und eines Maulschlüssels der Größe 13 (s. Abbildung 2).



Abbildung 1: Akkufassung



Abbildung 2: Lösen der Schraube

Entfernen Sie nun die Schraube und die Sicherungsmutter, diese werden für die Montage nicht mehr benötigt. Bewahren Sie die Unterlegscheibe auf. Führen Sie nun die im Lieferumfang enthaltene Schraube und die Unterlegscheibe wieder von der Innenseite des Rollstuhls ein (s. Abbildung 3). Befestigen Sie anschließend die zweite Unterlegscheibe und die neue Sicherungsmutter von der Außenseite (s. Abbildung 4).



Abbildung 3: Einführen der Schraube

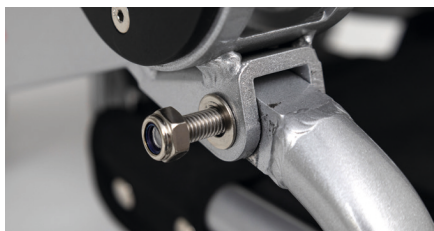


Abbildung 4: Befestigen der neuen Mutter

Ziehen Sie nun die Schraube und die Sicherungsmutter mit Hilfe eines Inbuschlüssels und eines Maulschlüssels fest (s. Abbildung 5). Achten Sie dabei darauf, dass diese nur so festgezogen wird, dass die Schraube sich noch leicht drehen lässt.

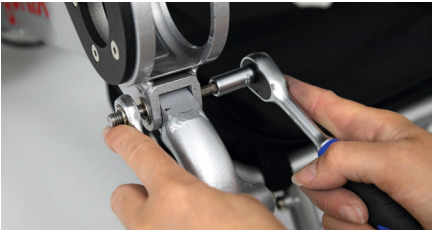


Abbildung 5: Festziehen der Schraube

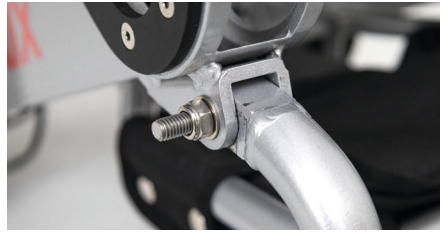


Abbildung 6: Festgezogene Schraube

Schrauben Sie die Flachmutter auf die Schraube (s. Abbildung 7) und befestigen Sie danach den Gummiadapter (s. Abbildung 8).



Abbildung 7: Aufschrauben der Flachmutter

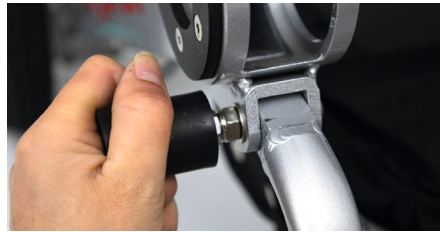


Abbildung 8: Aufschrauben des Adapters

Verschrauben Sie mit Hilfe des Maulschlüssels den Gummiadapter, damit dieser fest auf der Schraube arretiert ist. Drehen Sie dazu den Maulschlüssel entgegen der Schraubenrichtung (s. Abbildung 9). Befestigen Sie nun die mitgeliefere Lampe auf dem Adapter.



Abbildung 9: Arretieren des Adapters



Abbildung 10: Befestigtes Lichtset

Avec l'adaptateur pour le système d'éclairage, vous pouvez facilement ajouter de la lumière à votre fauteuil roulant électrique ergoflix.

Un bref double-clic sur le bouton d'allumage de la lampe et vous pouvez déjà rouler dans l'obscurité. Dans ce guide, nous vous expliquons étape par étape comment installer l'adaptateur pour le système d'éclairage. le mettre en place.

Voici les étapes pour le montage :

Retirez d'abord la batterie de son logement (voir figure 1). Desserrez ensuite la vis à l'aide d'une clé Allen appropriée et d'une clé plate de 13 (voir figure 2).



Figure 1: Retrait du support de batterie



Figure 2: Desserrage de la vis

Retirez maintenant la vis et l'écrou de blocage, ils ne sont plus nécessaires pour le montage. Conservez la rondelle. Insérez à nouveau la vis et la rondelle fournies par l'intérieur du fauteuil roulant (voir figure 3). Fixez ensuite la deuxième rondelle et le nouvel écrou de blocage par l'extérieur (voir figure 4).



Figure 3: Insertion de la vis



Figure 4: Fixation du nouvel écrou

Serrez maintenant la vis et l'écrou de blocage à l'aide d'une clé Allen et d'une clé à fourche (voir figure 5). Veillez à ce que la vis soit que l'écrou soit serré de manière à ce que la vis soit encore facile à serrer. puisse être tournée.



Figure 5: Serrage de la vis

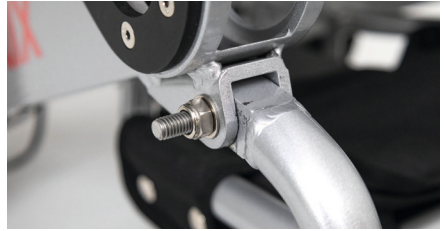


Figure 6: Vis serrée

Vissez l'écrou plat sur la vis (voir figure 7) et fixez ensuite l'adaptateur en caoutchouc (voir figure 8).



Figure 7: Vissage de l'écrou plat

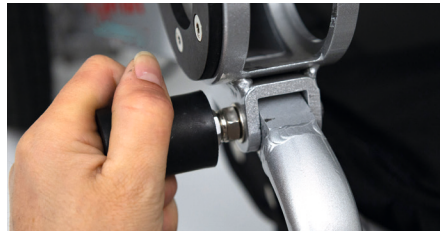


Figure 8: Dévissage de l'adaptateur

A l'aide de la clé plate, vissez l'adaptateur en caoutchouc pour qu'il soit bien fixé sur la vis. Celui-ci doit être bien fixé sur la vis. Pour ce faire, tournez la clé plate dans le sens inverse de la vis (voir figure 9). Fixez ensuite la lampe fournie sur l'adaptateur.



Figure 9: Blocage de l'adaptateur



Figure 10: Kit d'éclairage fixé

ergoflix Group GmbH

Marktstr. 20
46499 Hamminkeln

Fon 02852 94590-00
Fax 02852 94590-99
info@ergoflix.de
www.ergoflix.de

ergoflix France SAS

35 rue Saint Simon
69009 Lyon

Tél .+33 (0)4 51 08 92 00

info@ergoflix.fr
www.ergoflix.fr

Besuchen Sie uns auf Social Media:



Öffnungszeiten

März bis November:
montags bis freitags von 8:30 bis 18:00 Uhr
Dezember bis Februar:
montags bis freitags von 8:30 bis 17:00 Uhr

Horaires d'ouverture:

Du lundi au vendredi
de 9h à 12h30 et de 13h30 à 18h

Stand: November 2022 | Technische Änderungen vorbehalten. Für Druckfehler keine Haftung. Irrtum vorbehalten. Eventuelle Farbabweichungen sind drucktechnisch bedingt. Alle Maßangaben sind Circa-Werte.
Version: 002 novembre 2022 | Mentions légales : Nous nous dégageons de toute responsabilité en cas d'erreur d'impression. Sous réserve d'éventuelles erreurs. Les éventuelles variations de couleurs sont dues aux procédés d'impression utilisés. Toutes les dimensions indiquées sont des valeurs approximatives.

Hersteller/Fabricant:

Anhui JBH Medical Apparatus Co., Ltd.
No. 116 Qicang Road, Mingguang, Chuzhou
Anhui Province, Anhui,
239400 CHINA



SUNGO Europe B. V.
Fascinato Boulevard 522, Unit 1.7, 2909VA
Capelle aan den IJssel, The Netherlands