

ergoflix

*Bereit für neue
Abenteuer*
ergoflix[®]LX



[ergoflix.de](https://www.ergoflix.de)

Dein moderner Begleiter für jede Fahrt.



Inhalt

- 4 | **Flexibilität** – praktischer Faltmechanismus
- 5 | **Design** – Farbauswahl
- 6 | **Komfort** – mit Zubehör erweiterbar
- 8 | **Höhenverstellbare Rückenlehne** – für bestmöglichen Komfort
- 10 | **Intuitive Steuerung** – für maximale Selbstständigkeit
- 12 | **Leistungsstarke Motoren** – für maximale Power
- 14 | **Beleuchtung auf Knopfdruck** – für mehr Sichtbarkeit
- 16 | **Lithium-Ionen-Akkus** – für maximale Reichweite
- 18 | **Der ergoflix® LX** – Highlights auf einen Blick
- 20 | **Großes Zubehörsortiment** – für mehr Individualität
- 22 | **Verlängerte Garantie** – für Deinen ergoflix® LX
- 24 | **Krankenkassenzuschuss** – so kannst Du Kosten sparen
- 26 | **Persönliche Probefahrt** – kostenfrei und unverbindlich
- 28 | **Unterwegs mobil bleiben** – Flugreise mit Deinem ergoflix® LX
- 30 | **Meine ergoflix® LX-Geschichte** – ergoflix-Testerin Petra im Interview

Flexibilität

praktischer Faltmechanismus

Der ergoflix® LX lässt sich in Sekundenschnelle mit nur wenigen Handgriffen zusammenfalten. So kannst Du ihn platzsparend verstauen und auf Reisen mitnehmen.

1. Betätige den Hebel an der Rückseite des Rollstuhls und drücke die Rückenlehne leicht nach vorne.

2. Greife die Fußablage und ziehe diese zur Rückenlehne. Schon ist der Rollstuhl kompakt gefaltet.



QR-Code scannen und Tipps
zum Verladen erhalten!



Design

Farbauswahl

Lieber knallig oder dezent? Du hast die Wahl! Unseren ergoflix® LX bekommst Du in zwei Farbvarianten. So kannst Du Dich nicht nur auf besten Komfort verlassen, sondern auch das Design auswählen, das Dir am besten gefällt.

Durchdachtes Design – vom i-Punkt bis zur Armlehne.

ergoflix



Weiß

Rot



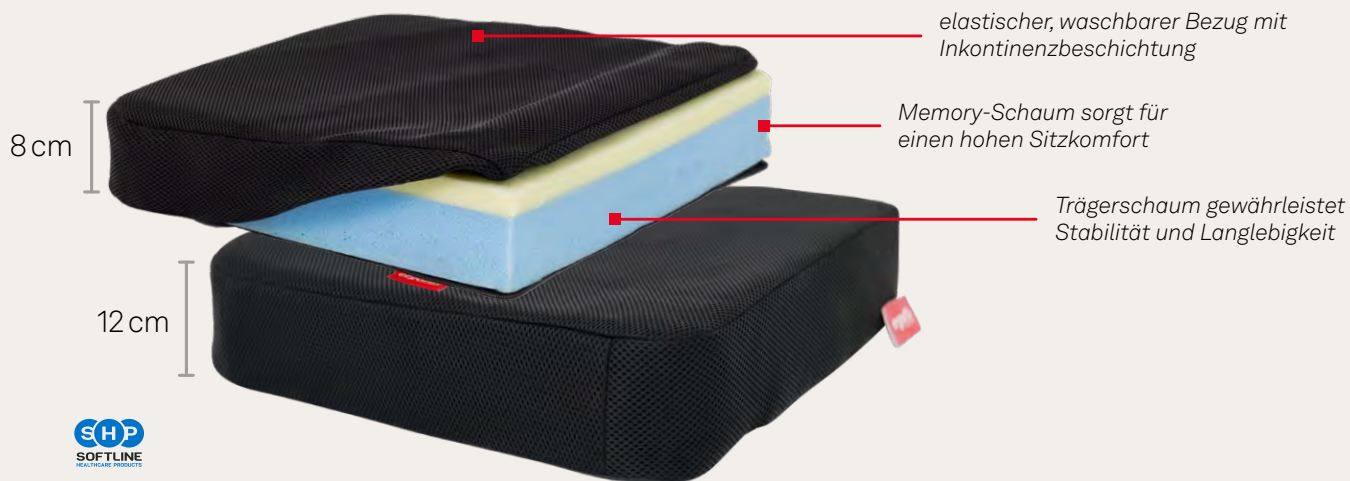
Komfort

für Dein Wohlbefinden

Wir von ergoflix sind davon überzeugt, dass Dir Dein mobiler Begleiter den größtmöglichen Komfort bieten sollte. Und weil Komfort immer individuell ist, kannst Du den ergoflix® LX nach Deinen Wünschen anpassen. Entscheide selbst, welche Erweiterungen Deinen Rollstuhl zum perfekten Alltagsbegleiter machen.

Sitzkissen Komfort | Softline

- > entwickelt in Zusammenarbeit mit Experten für Sitzhilfen
- > bewährte Memory-Schaum-Technologie





Fußstütze, ausziehbar | Nicolas

- > hochklappbar und ausziehbar in fünf Schritten auf bis zu +10 cm
- > Antirutsch-Auflage



Höhenverstellung für Armlehnen | Bernd

- > optimiert Deine Sitzposition und entlastet Deinen Schulter-Nackebereich
- > zwei wählbare Höhenverstellungen (33 mm und 43 mm) je Seite (rechts und links)



Sitzbreitenerweiterung | Saskia

- > Sitzbreite ist dank eines Adapters um 8 cm erweiterbar



Höhenverstellbare Rückenlehne

für bestmöglichen Komfort

Du möchtest gerne die Höhe der Rückenlehne Deines ergoflix® LX individuell einstellen? Kein Problem! Das Rückenelement lässt sich in vier Stufen von 48 cm auf bis zu 55 cm verstellen und sorgt so für spürbare Unterstützung. Damit genießt Du unabhängig Deiner Körpergröße maximalen Fahrkomfort.

Gut zu wissen: Seitliche Aussparungen im oberen Bereich ermöglichen die Anbringung von Zubehör an der Rückenlehne.

Das atmungsaktive Rückenpolster des ergoflix® LX bietet Dir eine großzügige Auflagefläche, sodass Du Dich entspannt zurücklehnen und maximalen Halt genießen kannst.





Intuitive Steuerung

für maximale Selbstständigkeit



Dank des intuitiven Bedienmoduls kannst Du bei Deinem ergoflix® LX einfach einsteigen und losfahren. Die Steuerung ist in kürzester Zeit erlernt und ermöglicht Dir ein sicheres Fahrgefühl sowie entspannten Fahrspaß von Beginn an.

Das Bedienmodul für den ergoflix® LX wurde auf Grundlage von Kundenerfahrungen entwickelt. Damit vereinen wir modernste Technik und maximale Nutzerfreundlichkeit.



Weitere Highlights:

- > LCD-Farbdisplay
- > Ladestandsanzeige
- > USB-Anschluss zur Handyladung
- > Lichtsteuerung per Knopfdruck
- > Anzeige der gefahrenen Kilometer
- > verschiedene Joystickaufsätze wie Tetragabel und Komfortknauf im Zubehörsortiment erhältlich



designed by **ergoflix**

**Optional nachrüstbar:
Schwenkarm für Bedienmodul | Thomas**

- > zum seitlichen Abschwenken des Bedienmoduls
- > ermöglicht ein nahes Heranfahren an Tische
- > einfach nachrüstbar



Die starke Hupe verschafft Dir unterwegs Aufmerksamkeit.



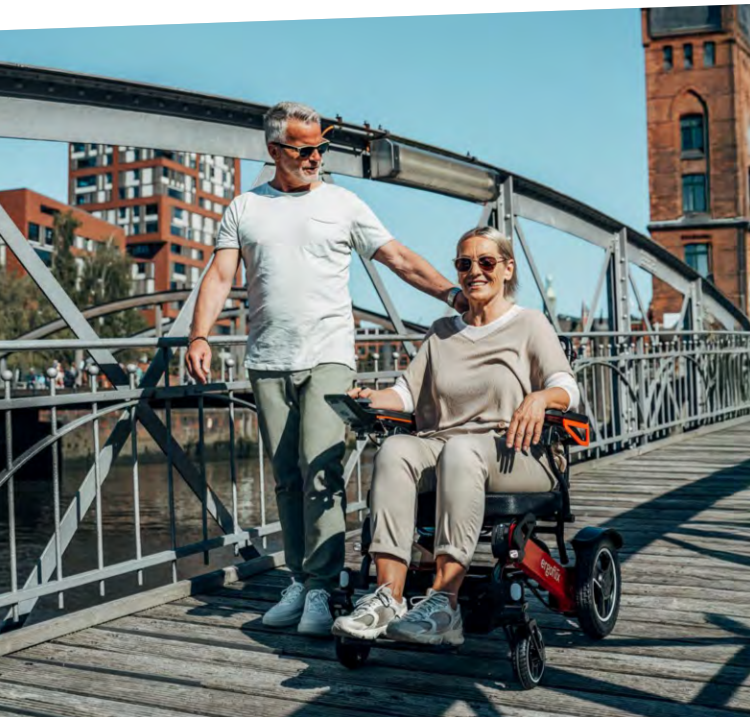
**Bedienmodul-Adapter für
Begleitpersonen flex | Lisa**

- > ermöglicht die Steuerung des Rollstuhls durch eine Begleitperson
- > einfach am Schiebebügel anzubringen
- > flexibel in Höhe und Position verstellbar

Leistungsstarke Motoren für maximale Power

Der ergoflix® LX ist mit einem Sine-Wave-Antrieb ausgestattet. Die moderne Technologie bietet Dir ein extrem leises und besonders sanftes Fahrgefühl. Der Antrieb reagiert präzise, damit Du die bestmögliche Kontrolle auf jeder Strecke hast.

Ein weiterer Vorteil: Der bürstenlose Motor ist wartungsfrei und überzeugt durch minimale Abnutzung, hohe Effizienz sowie eine starke Drehzahl.

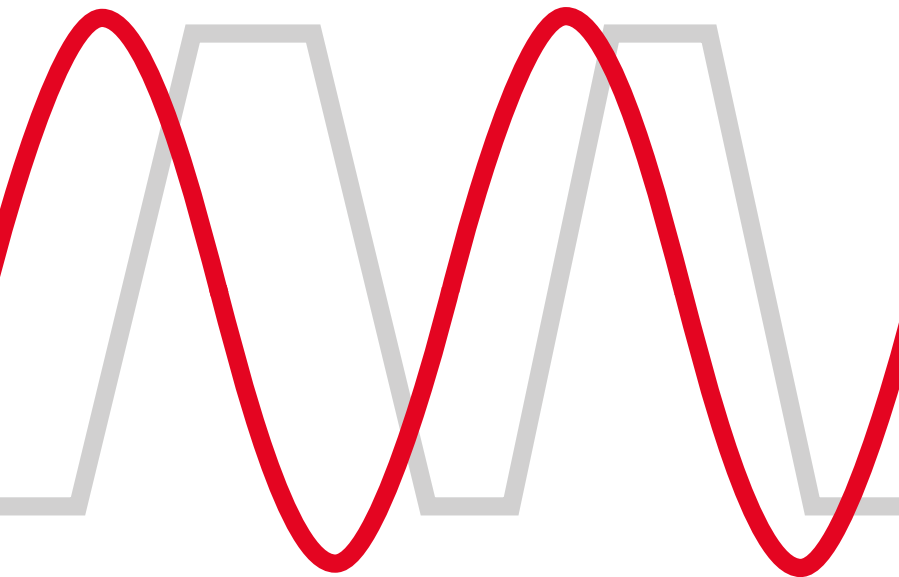


**Geräuscharme Power der
Extraklasse:
Für langanhaltenden Fahr-
spaß ohne Kompromisse!**

Weitere Highlights:

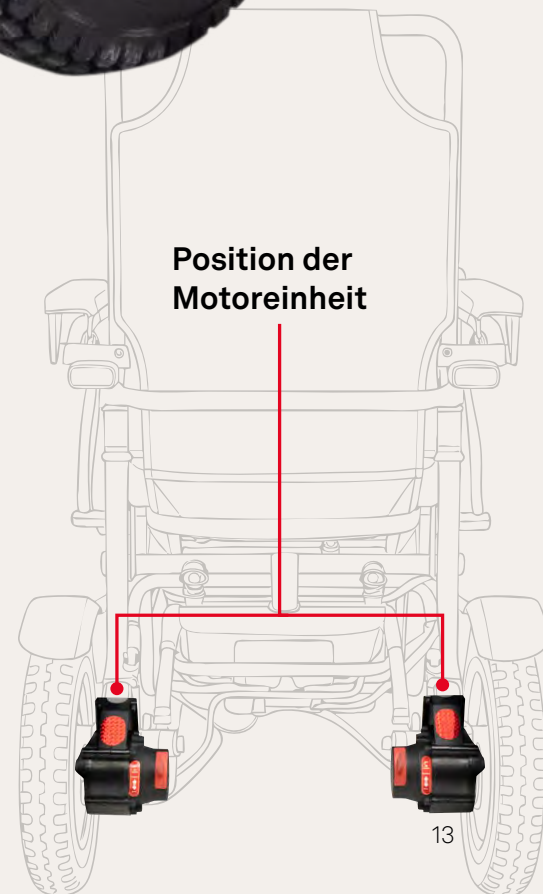
- > sanftes Anfahren und gleichmäßiges Fahrgefühl
- > extrem leises und vibrationsarmes Mobilitätserlebnis
- > Langlebigkeit durch schonende Energieversorgung

Der Sine-Wave-Antrieb erzeugt wellenartige Bewegungen. Diese werden als besonders weich wahrgenommen und bieten ein spürbar angenehmeres Fahrgefühl als herkömmliche Motoren.



 Energieübertragung
Sine-Wave-Antrieb

 Energieübertragung
herkömmlicher Antrieb



Beleuchtung auf Knopfdruck für mehr Sichtbarkeit mit dem ergoflix® LX



Der ergoflix® LX ist mit einem integrierten Licht ausgestattet. Jeweils zwei fest verbaute Vorder- und Rückleuchten lassen sich ganz einfach per Knopfdruck ein- und ausschalten. Der Schalter befindet sich zur praktischen Handhabung direkt auf dem Bedienmodul.



Technische Highlights



StVZO-zertifiziert



kein Aufladen nötig



wartungsfrei

• ein Knopf für vier Lichter



Licht an. Risiko aus.

Auch bei Dunkelheit
sicher unterwegs

Wir machen Sicherheit ganz einfach: Die integrierte Beleuchtung des ergoflix® LX muss nicht separat aufgeladen werden, da die Lichtmodule über den Rollstuhl-Akku mit Energie versorgt werden. So bist Du jederzeit sicher unterwegs.



**Für alle, die sicher
weiterkommen wollen.**

Für zusätzliche Sichtbarkeit sind die schwarzen Felgen mit reflektierenden Elementen versehen. Das Design ist stylisch und praktisch zugleich, um in der Dunkelheit von anderen Verkehrsteilnehmenden besser gesehen zu werden.

Lithium-Ionen-Akkus

für maximale Reichweite

Die Lithium-Ionen-Akkus geben dem ergoflix® LX die nötige Energie für Deine Ausflüge. Die Akkus lassen sich durch einen Druckknopf ganz einfach entnehmen. Bei voller Ladung hast Du eine Reichweite von bis zu 25 Kilometern.



Den Ladestand der Akkus kannst Du ganz einfach über die Ladestandsanzeige ablesen. So hast Du die verbleibende Reichweite stets im Blick.

Weitere Highlights:

Die Lithium-Ionen-Akkus...

- > können separat gelagert, geladen und transportiert werden.
- > sind für den Transport im Flugzeug zugelassen.
- > sind in 3 Stunden Ladezeit pro Akku wieder einsatzbereit.



Der ergoflix® LX

Highlights auf einen Blick



Für noch mehr Informationen
einfach scannen!

höhenverstellbare Rückenlehne für eine optimale Unterstützung von Nutzern verschiedener Körpermaße

fließend geformtes Rückenpolster mit großer Auflagefläche sowie Aussparungen für die Anbringung von Zubehör

Beleuchtung auf Knopfdruck – **jeweils zwei fest verbaute Front- und Rücklichter**

modernes Bedienmodul mit Farbdisplay, großen Tasten, USB-Anschluss sowie signalstarker Hupe

Sine-Wave-Antrieb für extrem leises, vibrationsarmes Mobilitätserlebnis

hochwertiges Komfort-Sitzkissen mit Inkontinenzbezug für besten Sitzkomfort

dezentere Kabelführung und matte Schutzbleche für eine **ansprechende Optik**

12,5" Hinterräder aus Vollgummi sind **pannensicher und überwinden mühelos Hindernisse** im Außenbereich

Vorderradfederung für angenehmen Fahrkomfort

8" Vorderräder sorgen für Komfort und ein **rundum sanftes Fahrgefühl**



ergoflix® LX

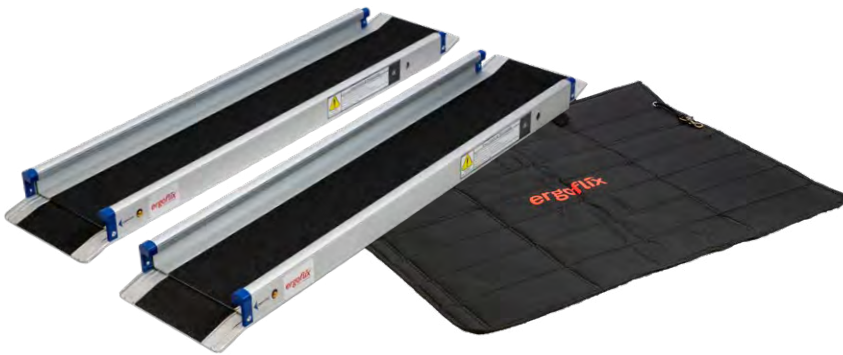
max. Reichweite ¹	25km
erweiterbare Sitzbreite ²	optional
Gewicht	24,5 kg, 27,2 kg mit Akkus
max. Traglast	145 kg
max. Geschwindigkeit	6 km/h
Abmessungen (LxBxH)	99,5x61,5x93,5-102 cm (99,5x67x93,5-102 cm) ²
Faltmaße (LxBxH)	37x61,5x78-80 cm (37x67x78-80 cm) ²
Sitz (LxBxH)	42x48x52,5 cm (42x56x52,5 cm) ²
Akkus	2x24V/6 Ah einfach herausnehmbar, separat ladbar und inkl. Ladestandsanzeige
faltbar	✓
Ladezeit (pro Akku)	ca. 3 h
Farbauswahl	✓
Material	Aluminium
pannensichere Reifen	vorne: PU-Reifen 8", hinten: Vollgummi-Reifen 12,5"
Federung	gefederte Vorderradgabel, gefederter Sitz
Steigung	21 %
Motor	2x wartungsfreier, bürstenloser Motor 250W
Bremssystem	elektromagnetisch
Bedienmodul (wahlweise)	rechts, links oder am Schiebebügel, leicht abnehmbar
DIN EN 12184	✓
Hilfsmittelnr.	18.50.07.0007
Preis	4.790 €

¹Die tatsächlichen Reichweiten weichen in der Praxis abhängig von Gewicht, Fahrstil, Geschwindigkeit, Einsatz von Komfort-/ Nebenerverbrauch, Außentemperaturen, Zuladung und Topografie ab.

²Die Sitzbreite lässt sich dank optionaler Sitzbreitenerweiterung um 8 cm vergrößern.

Großes Zubehörsortiment

für mehr Individualität



Teleskoprampe | Luca Ladekantenschutzmatte | Chris

- > für einfaches Verladen in Deinen PKW
- > schnell anzuwenden und kompakt zu verstauen



Trolleygriff | Dirk

- > transportiere Deinen Rollstuhl bequem wie einen Reisekoffer
- > einfach nachrüstbar und schnell montiert



Kippschutzräder | Cara

- > erhöhen die Sicherheit beim Überwinden von Hindernissen im Innen- und Außenbereich

Diese Produkte sind... *designed by ergoflix*

Universalhalter für Tasche und Handy inkl. Rückspiegel | Ela

- > besteht aus einer Handy- und Taschenhalterung sowie einem Rückspiegel
- > magnetische Anbringung der kleinen oder großen Rollstuhltasche



Rollstuhlrucksack | Evelyn

- > einfache Anbringung an der Rückenlehne
- > durchdachte Aufteilung inklusive Sicherheitsfach
- > auch als Umhängetasche tragbar

Maße: 39cmx32cmx11,5cm (HxBxT)



Rückspiegel | Oli

- > verbesserte Sicht auf das Verkehrsgeschehen hinter Dir
- > flexibel einstellbar und individuell positionierbar



Quokka[®]
mobility accessories

Rollstuhltasche groß | Liliana Rollstuhltasche klein | Lena

- > dank integrierter Magnete sitzen die Taschen auch bei holprigen Strecken sicher

Rollstuhltasche klein

17cm x 21cm x 11,5cm (HxBxT)

Rollstuhltasche groß

36cm x 32cm x 18cm (HxBxT)

Verlängerte Garantie für Deinen ergoflix® LX

**3 JAHRE
GARANTIE**

Unsere Produkte unterliegen strengen Qualitätskontrollen und überzeugen durch ihre hochwertige Verarbeitung. Sie sind wartungsarm, zuverlässig und langlebig. Und weil wir von der Qualität unserer Produkte überzeugt sind, gewähren wir Dir einen erweiterten Garantieschutz für den ergoflix® LX.

Akku*: 3 Jahre

Bedienmodul, Motor, Steuereinheit: 3 Jahre

Rahmen: 3 Jahre



* Ein Akku gilt als defekt, wenn dieser innerhalb von 3 Jahren ab Kaufdatum bei voller Ladung nachweislich weniger als 65 % Kapazität aufweist. Die Frist beginnt mit dem Datum des Kaufs.



Mit dem mehrjährigen Schutz für den ergoflix® LX bist Du im Fall der Fälle abgesichert. Du kannst Dich darauf verlassen, dass wir Dir schnell und zuverlässig zur Seite stehen.

Gemeinsam mit unseren mehr als 700 Sanitätshauspartnern sind wir für Dich da!

Du willst einen Großteil der Kosten sparen?

Sichere Dir Deinen Krankenkassenzuschuss

1. Ärztliche Verordnung

Der Weg zu Deinem Krankenkassenzuschuss beginnt mit einem Arzttermin. Wenn Dein Arzt Dir die Notwendigkeit einer Mobilitätshilfe bestätigt, stellt er eine Verordnung aus – ähnlich einem Rezept. Auf der Verordnung sollte die Diagnose, z. B. „Immobilität“ oder „Gangstörung“, vermerkt sein.

Gut zu wissen: Die Hilfsmittelnummer für den ergoflix® LX lautet 18.50.07.0007.

2. Kontaktaufnahme mit ergoflix

Sobald Du die ärztliche Verordnung erhalten hast, nimm gerne Kontakt zu uns auf – telefonisch oder per E-Mail. Gemeinsam organisieren wir eine persönliche Beratung in einem Sanitätshaus in Deiner Nähe. Dort findest Du den passenden ergoflix-Rollstuhl für Dich.





3. Einreichen der Unterlagen

Das Sanitätshaus reicht alle nötigen Unterlagen bei Deiner Krankenkasse ein. Diese prüft den Antrag und setzt sich im Anschluss direkt mit Dir in Verbindung. Nach der Genehmigung erhältst Du Deinen ergoflix und kannst Dich bei allen Anliegen rund um Deinen Rollstuhl direkt an Dein Sanitätshaus wenden.

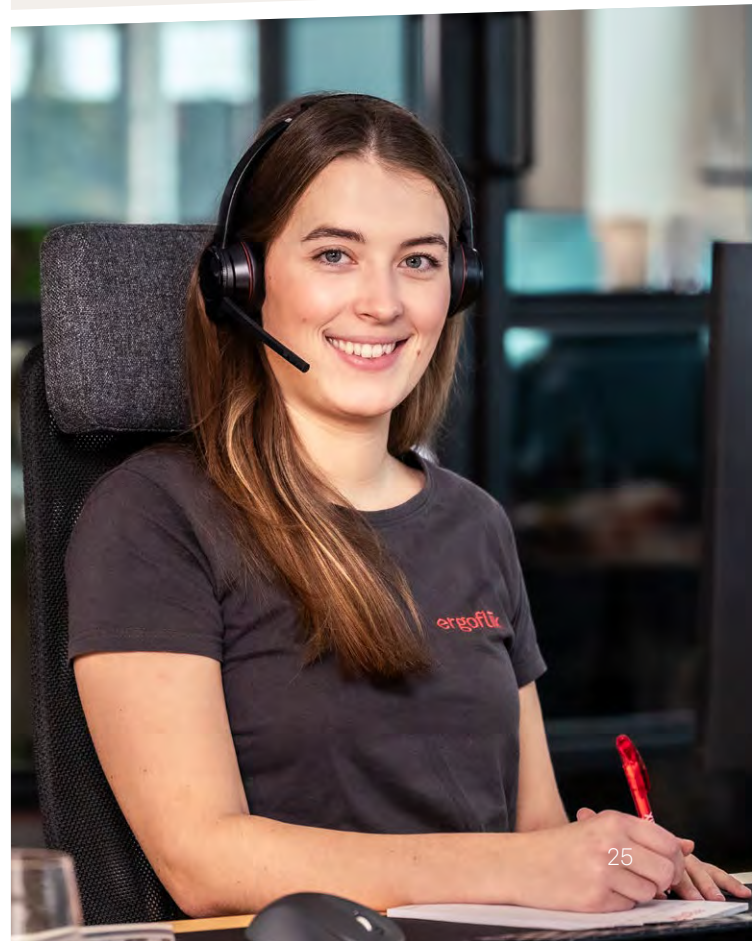
Hinweis für Privatversicherte

Der Ablauf bei privaten Krankenkassen unterscheidet sich in einigen Punkten vom gesetzlichen Verfahren. Auch hier beginnt alles mit der ärztlichen Verordnung und einer Beratung im Sanitätshaus. Anschließend erhältst Du einen Kostenvoranschlag. Diesen reichst Du bei Deiner privaten Krankenversicherung ein. Nach erfolgter Genehmigung kannst Du Deinen ergoflix direkt bestellen.

Du hast Fragen zu Deinem Hilfsmittelantrag oder möchtest nach einer Ablehnung Widerspruch einlegen? Unsere Experten kennen sich bestens aus und helfen Dir während des gesamten Prozesses gerne weiter. Schreibe uns eine E-Mail an **krankenkasse@ergoflix.de** oder rufe uns einfach an unter **02852 9459094**.

Wir unterstützen Dich gerne bei der Beantragung Deines Hilfsmittels bei der Krankenkasse.

Unsere Experten kennen sich bestens mit den Prozessen aus.



Persönliche Probefahrt

kostenfrei und unverbindlich

Lerne den ergoflix® LX kennen

Bei ergoflix kannst Du Deinen zukünftigen Wegbegleiter kostenfrei Probe fahren: An Deinem Wunschtermin kommt einer unserer zertifizierten Medizinprodukteberater zu Dir nach Hause, erklärt Dir die Funktionen des Rollstuhls und beantwortet all Deine Fragen. Im Anschluss kannst Du den Rollstuhl direkt bei Dir zuhause testen.

Gerne kannst Du Dich auch in einem Sanitätshaus in Deiner Nähe beraten lassen. Wir arbeiten deutschlandweit mit über 700 Partnern zusammen.



Buchung der Probefahrt

Gemeinsam finden wir einen passenden Termin.

Scanne zur Buchung Deiner Probefahrt einfach den QR-Code oder rufe uns an unter 02852 9459000.



**Erst testen, dann durchstarten –
vereinbare Deine Probefahrt.**





Unterwegs mobil bleiben

Flugreise mit Deinem ergoflix® LX

Vorbereitung der Reise

Damit Du mit Deinem Rollstuhl bequem in den Urlaub starten kannst, benötigst Du einige Dokumente. Diese findest Du in unserem Download-Bereich. Lade Dir die Dokumente einfach herunter und sende sie vor Deiner Reise per E-Mail an die Fluggesellschaft oder händige sie in Papierform aus.

Der Weg ins Flugzeug

Gib Deinen zusammengefalteten ergoflix® LX nach dem Check-in einfach beim Schalter für Groß- und Sperrgepäck auf.

Service am Flughafen

Wenn Du in Deiner Mobilität eingeschränkt bist, steht Dir ein besonderer Service zur Verfügung: Auf Wunsch begleitet Dich ein Mitarbeiter des Flughafens vom Check-in bis zum Flugzeug. Auch die Flugbegleiter an Bord sind Dir während des Flugs gerne behilflich.



Mit Deinem ergoflix® LX hast Du die Freiheit im Gepäck!



Alles Wissenswerte rund um Deine Flugreise mit Elektrorollstuhl haben wir für Dich in unserem E-Book Schritt für Schritt zusammengefasst. Lade Dir das E-Book kostenfrei in unserem Download-Bereich herunter, damit Du jederzeit alles im Blick hast.



Hier geht's zu unserem Download-Bereich!

Endlich wieder unabhängig: meine ergoflix-Geschichte

*Ich habe unglaublich viel
Freiheit gewonnen und kann
Dinge tun, die mit einem
manuellen Rollstuhl nicht
möglich wären.*

*Petra E., Ladbergen (NRW)
Praxistesterin*





ergoflix-Testerin Petra

im Interview

Ob Festivalgelände oder Büro – Petra ist mit ihrem ergoflix® LX immer mittendrin. Aufgrund einer Rheuma-Erkrankung ist sie auf den Rollstuhl angewiesen. Doch statt sich einzuschränken, hat sie mit ihrem faltbaren E-Rollstuhl ein neues Maß an Freiheit entdeckt. Heute nutzt Petra ihren ergoflix nicht nur im Alltag, sondern auch als Praxistesterin für ergoflix.

Liebe Petra, was kommt Dir direkt in den Sinn, wenn Du an Deinen ergoflix® LX denkst?

Auf jeden Fall mehr Lebensqualität. Ich habe unglaublich viel Freiheit gewonnen und kann Dinge tun, die mit einem manuellen Rollstuhl nicht möglich wären. Insbesondere der Faltmechanismus ist etwas ganz Besonderes. Ich packe meinen ergoflix einfach ins Auto und nehme ihn überall hin mit.

Dank des ergoflix® LX bin ich unabhängig und kann selbst entscheiden, was ich erleben möchte. Ich kann sogar lange Strecken und Höhenunterschiede ganz entspannt bewältigen, ohne eigene Kraft aufbringen zu müssen. Ich liebe dieses Gefühl einfach.

Hast Du Lieblingszubehör für Deinen ergoflix® LX?

Ja, da habe ich zwei Sachen. Den Schwenkarm für das Bedienmodul finde ich sehr hilfreich.

Damit kann ich das Modul einfach zur Seite bewegen und so noch näher an Tische heranhelfen. Das hilft mir zum Beispiel sehr bei der Arbeit am Schreibtisch oder bei Restaurantbesuchen.

Mein zweites Produkthighlight ist der Universalhalter, dessen magnetisches Verschlusssystem ich total praktisch finde. Vor allem die integrierte Handyhalterung und die beiden passenden Rollstuhltaschen von ergoflix nutze ich regelmäßig.



ergoflix Group GmbH
Marktstr. 20
46499 Hamminkeln
Fon 02852 9459000
Fax 02852 9459099
info@ergoflix.de
www.ergoflix.de

A Sunrise Medical® Brand  **SUNRISE**
MEDICAL.

Besuche uns auf Social Media



Telefonische Servicezeiten

März bis November:

montags bis freitags von 8:30 bis 18:00 Uhr

Dezember bis Februar:

montags bis freitags von 8:30 bis 17:00 Uhr

Rechtliches: Für Druckfehler keine Haftung. Irrtum vorbehalten. Eventuelle Farbabweichungen sind drucktechnisch bedingt. Alle Maßangaben sind Circa-Werte. Alle Artikel ohne Deko. Die ergoflix Group GmbH ist Importeur gemäß des Medizinproduktegesetzes.

Alle Preise in EUR inkl. MwSt. und Versand innerhalb Deutschlands.

Art.-Nr.: WM098



202603-09